



**Willkommen zum Informationsabend
der
Heinrich-Böll-Schule
für den Übergang 6 nach 7**

Überblick des Abends

- Vorstellung der Stufenleitung 7/8 im Schuljahr 2026
- Allgemeiner Überblick
- Informationen zu der Differenzierung in den Hauptfächern und Naturwissenschaften
- Einstufungsverfahren
- Einwahl (digital via Schulportal)
 - Wahlpflichtkurse (Einwahl für genau 1 Jahr)
bzw. 2. Fremdsprache (**Einwahl ist für mindestens 2 Jahre**)
- Tablets

Jahrgangsstufe 7

- **Klassenraumwechsel** (ins Haus 1)
- **neues Fach: Arbeitslehre**
- **Sport – vierstündig** (2 Std. nach Lehrplan, 2 Std. spezifisch)
- **Start des Wahlpflichtbereichs** (2. Fremdsprache oder WPU)
- **Differenzierung in Deutsch, Mathematik und Englisch auf A- / B- / C- Niveau**
- **Elternabend - Winterwanderwoche Jahrgang 8**
- **Start der Berufs- und Studienorientierung**
 - Berufswahlpass (digital)
 - KomPo7 (Kompetenzfeststellungsverfahren)
 - Bewerbungstraining (Lebenslauf, Bewerbungsschreiben, Vorstellungsgespräch, Einstellungstests)
 - 1. Betriebspraktikum (Jahrgang 8 – Frühjahr 2028)

Differenzierungsmodell der Heinrich-Böll-Schule

	Mathe	Englisch	Deutsch	Franz./ Span. / Latein	Physik/ Chemie/ Biologie	
10	A-B-C	A-B-C	A-B-C	L - A S - A F - A/B	E-G	Schwerpunktsetzung: Sport, Biologie gezielte Vorbereitung auf die Oberstufe
9	A-B-C	A-B-C	A-B-C	L - A S - A F - A/B	E-G	2./3. Fremdsprache bzw. WP 2 Schwerpunktsetzung DS, Kunst oder Musik Teilnahme an der PuSch-Klasse möglich
8	A-B-C	A-B-C	A-B-C	L - A S - A F - A/B		neue Fächer: Chemie und Physik
7	A-B-C	A-B-C	A-B-C	L - A S - A F - A/B		neue Fächer: WP1 / 2. Fremdsprache; Arbeitslehre / Berufs- und Studienorientierung
6	alle Fächer im Klassenverband außer Ganztagsangebote, Musicus, Förder- und Förderunterricht					
5						

Ersteinstufungsverfahren D/M/E

- ➔ **Ersteinstufungskonferenz: Woche nach den Osterferien**
- ➔ **Ausgabe der Elternbriefe durch die Klassenlehrkraft ab dem 27.04.2026**
- ➔ **Frist Widerspruchsmöglichkeit bis zum 06.05.2026**

Wahlpflichtunterricht

➔ Einwahl digital via Schulportal

- 14.03.26 – 18.04.26 Entscheidung WPU oder zweite Fremdsprache
- Schnuppertag 2. Fremdsprache am 13.03.2026
- 19.04.26 – 29.05.26 Wahl des WPU-Kurses bzw. Wahl der Sprache

➔ Erstwunsch, Zweitwunsch, Drittwunsch

➔ Was, wenn nichts gewählt wird?

Die zweite Fremdsprache – JA oder NEIN?

Folgende Kriterien sind bei der Entscheidung wichtig:

- **Entwicklungsstand des Kindes**
- **Interesse, Ausdauer und Motivation**
- **Arbeitsverhalten**
- **Leistungen in Deutsch und Englisch**
- **Unsicher? -> Englisch- und Klassenlehrkraft fragen**

4 Stunden
pro Woche

Jahrgangstufen	Sprache (immer für 2 Jahre verpflichtend)	Schwerpunkt AL (immer für 1 Jahr verpflichtend)
7	Latein, Spanisch, Französisch	Informatik
8		
	<i>Abwahl möglich – abgewählte Sprache in Jhg. 11 nicht mehr wählbar!</i>	Hinführung zur Arbeitswelt u.a. Arbeitslehre (Lehrplan H und R) (Schulgarten - Ökologie, Werkstattarbeiten: Holz, Metall, Kunststoff, Keramik Küche – Ernährung , Fahrradwerkstatt Finanzielle Allgemeinbildung -Ökonomie...) <i>siehe rechtliche Vorgaben zum Fach Arbeitslehre</i> DaZ-Nachförderung
9	Latein, Spanisch, Französisch	
10		
Besuch der gymnasialen Oberstufe	<ul style="list-style-type: none"> • Fortführung in Klasse 11, Abwahl Ende Jhg. 11 möglich. • Beginn in Klasse 9 -> Fortführung während gesamter Qualifikationsphase • Beginn in Klasse 11 -> Fortführung bis Abitur (nicht an allen Schulen möglich) 	
Besuch berufliches Gymnasium	<ul style="list-style-type: none"> • Sprache Jhg 7 – 10: Aufnahmebedingung erfüllt 	

Elternfinanzierte Tablet- und Notebook- Klassen mit Versicherung und Support

iPad Projekt
Heinrich-Böll-Schule
Bruchköbel
Jahrgangsstufe 7



*Aufarbeitung von
gebrauchter IT-Hardware*



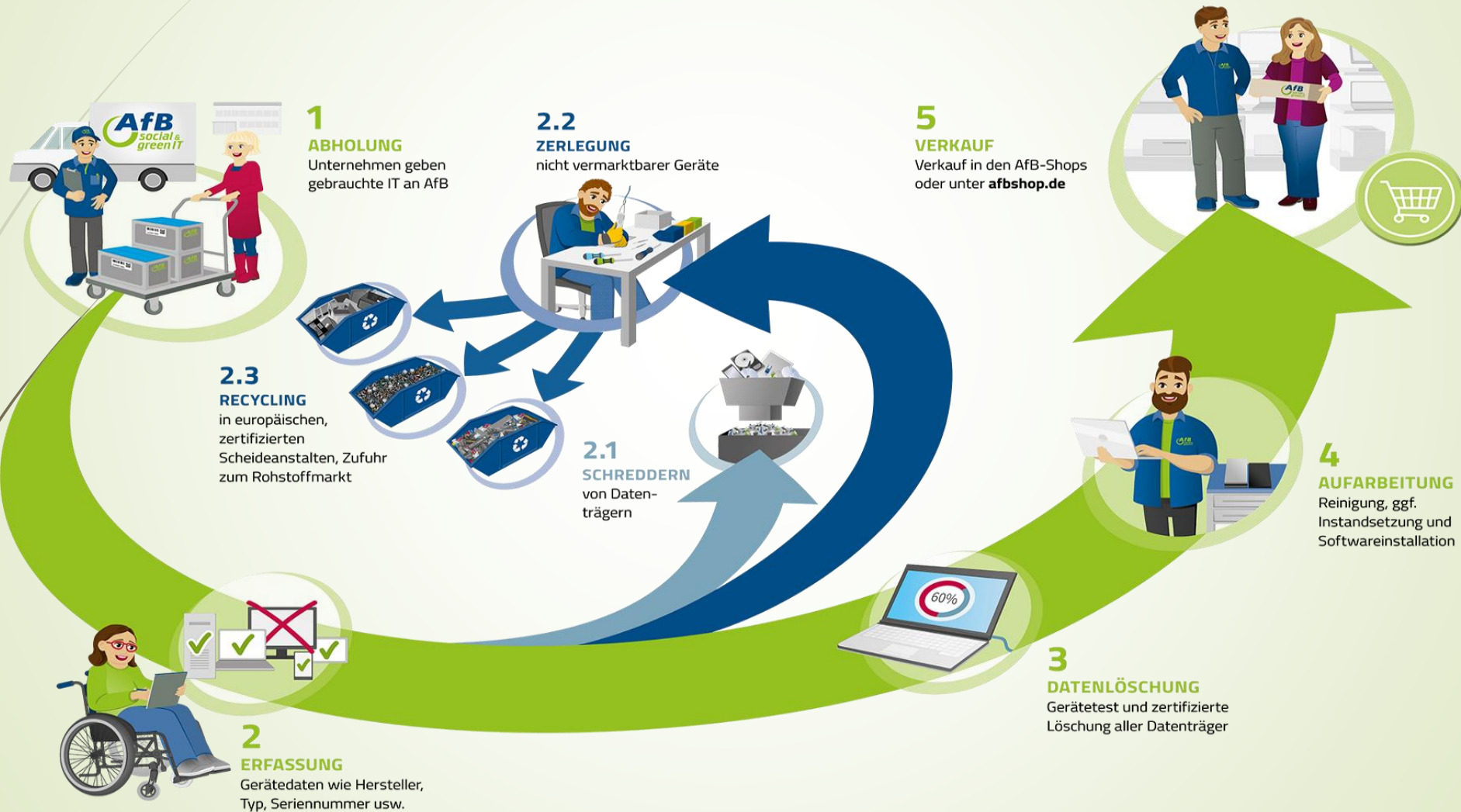
*Schaffung von Arbeitsplätzen
für Menschen mit Behinderung*



*Schonung von
Umwelt & Ressourcen*

AfB
social &
green IT

Kreislaufwirtschaft bei AfB



Leistungskomponenten – Mobiles Lernen

Finanzierung

Chancengleichheit

AfB Mobiles Lernen



Eine Initiative der AfB gemeinnützigen GmbH

Versicherung &
Service

SMART Teaching

Pakete mit Service & Versicherung / Laufzeit 48 Monate :

Angebot 5: iPad 2022 (10.Gen.), 64 GB, WiFi, 10,9“ Displayschutzfolie; **Logitech** Rugged Folio; **eStuff** Stylus Pen;

Miete, monatlich **13,63 €**; Kauf mit Versicherung und Service durch Einmalzahlung **679,- €**

Angebot 6: iPad 2022 (10.Gen.), 64 GB, WiFi, 10,9“ Displayschutzfolie; **Logitech** Rugged Folio; **Lamy** Eingabestift safari note+;

Miete, monatlich **14,21 €**; Kauf mit Versicherung und Service durch Einmalzahlung **709,- €**

Angebot 7: iPad 2022 (10.Gen.), 256 GB, WiFi, 10,9“ Displayschutzfolie; **Logitech** Rugged Folio; **eStuff** Stylus Pen;

Miete, monatlich **16,96 €**; Kauf mit Versicherung und Service durch Einmalzahlung **839,- €**

Angebot 8: iPad 2022 (10.Gen.), 256 GB, WiFi, 10,9“ Displayschutzfolie; **Logitech** Rugged Folio; **Lamy** Eingabestift safari note+; Miete, monatlich **17,54 €**; Kauf mit Versicherung und Service durch Einmalzahlung **869,- €**

Angebot 9: Apple Netzteil 20 W USB-C Poweradapter – weiß; Kauf **ohne Versicherung und Service (extra Vertrag)**

durch Einmalzahlung **21,99 €**

alle Preise in EUR inkl. 7 % MwSt. / Angebotsbindung 28 Tage / Angebot freibleibend, Irrtum und Änderungen vorbehalten / Sonderregelung



Ihre Ansprechpartner für den Übergang 6 nach 7

Daniel Vidlak, Stufenleiterin 5/6
Daniela.vidlak@schule.mkk.de

Markus Weimert, Stufenleiter 7/8
Markus.weimert@schule.mkk.de

Christine Georg, Schulleiterin
christine.georg@schule.mkk.de



**Vielen Dank
für Ihre
Aufmerksamkeit!**



Jetzt:

Informationen zur Wanderwoche,

anschließend Elternabend:

6a -> 427 (SAB)

6b -> 423 (HAB)

6c -> 439 (OEF)

6d -> 438 (MÜT)

6e -> 436 (VER)

6f -> 428 (SAR)

6g -> 422 (GAW)